

Een hulpmiddel aanvragen bij de zorgverzekeraar

Het aanvragen van een nieuw hulpmiddel voor uw cliënt start bij het **intakeformulier** op de website van rdgKompagne. Zodra u uw cliënt via dit formulier heeft aangemeld wordt het adviestraject opgestart. Heeft u samen met uw adviseur een passend hulpmiddel voor uw cliënt gevonden? Dan kunt u een aanvraag indienen bij de zorgverzekeraar. Dit is helemaal niet moeilijk; uw adviseur zal dit voor u regelen.

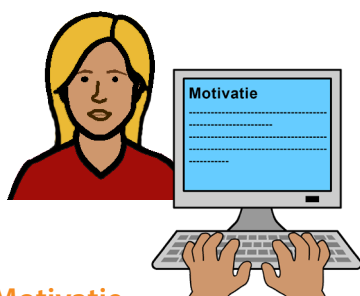


Uw adviseur heeft twee documenten van u nodig. Daarna hoeft u zelf niets meer te doen:



Medische verklaring

Dit is een standaard formulier dat de behandelend specialist (arts) heeft en voor u invult.



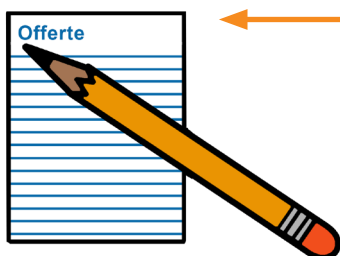
Motivatie

Deze schrijft u als therapeut. Hierin zet u de diagnose, probleemstelling, wat al is uitgetoetst, en waarom dit hulpmiddel het meest geschikt is.



rdgKompagne

Stuur alles per mail naar uw adviseur van rdgKompagne.



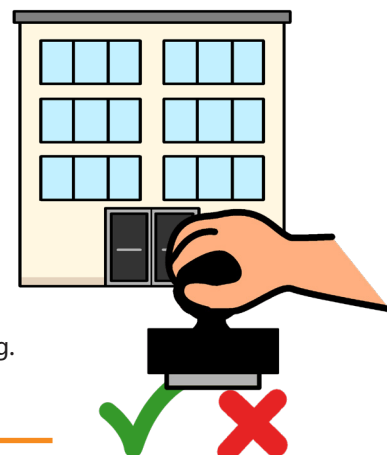
Offerte

Deze maakt de adviseur.



Zorgverzekeraar

Uw adviseur stuurt alle documenten ter beoordeling naar de zorgverzekeraar. Dit gebeurt digitaal via een beveiligde verbinding.



Goedgekeurd

Uw cliënt en rdgKompagne krijgen hiervan bericht. Het hulpmiddel wordt besteld. rdgKompagne neemt contact op om de levering en instructie te plannen.



Afgekeurd

Uw adviseur zal bekijken of aanvullende informatie nodig is en neemt contact met u op.

Heeft u nog vragen over de aanvraag? Neem dan contact op met info@rdgkompagne.nl