

## Een hulpmiddel aanvragen bij het zorgkantoor

Het aanvragen van een nieuw hulpmiddel voor uw cliënt start bij de aanmelding via **Zorginfo** of het **NTAC-webportaal** (afhankelijk van uw zorgkantoor). Is dit nieuw voor u? Neem dan contact op met rdgKompagne, dan helpen wij u op weg.



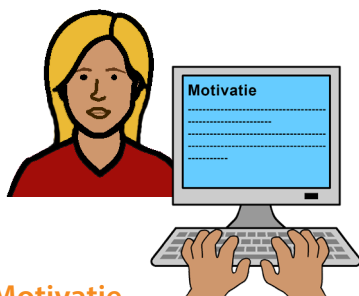
Na deze aanmelding kunt u met rdgKompagne aan de slag. Op de website van rdgKompagne vindt u een **intakeformulier**. Zodra u dit formulier heeft ingevuld, wordt het adviestraject opgestart. Heeft u samen met uw adviseur een passend hulpmiddel voor uw cliënt gevonden? Dan kan de aanvraag ingediend worden bij het zorgkantoor. Uw adviseur zal dit voor u regelen.

Uw adviseur heeft twee documenten van u nodig. Daarna hoeft u zelf niets meer te doen:



### Medische verklaring

Dit is een standaard formulier dat de behandelend specialist (arts) heeft en voor u invult.



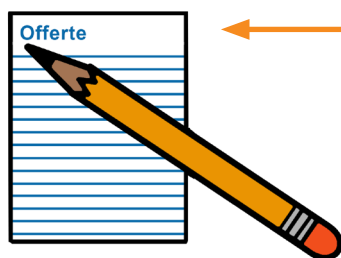
### Motivatie

Deze schrijft u als therapeut. Hierin zet u de diagnose, probleemstelling, wat al is uitgeprobeerd, en waarom dit hulpmiddel het meest geschikt is.



### rdgKompagne

Stuur alles per mail naar uw adviseur van rdgKompagne.



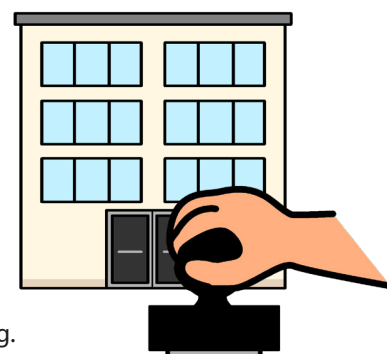
### Offerte

Deze maakt de adviseur.



### Zorgkantoor

Uw adviseur stuurt alle documenten ter beoordeling naar het zorgkantoor. Dit gebeurt digitaal via een beveiligde verbinding.



### Goedgekeurd

Uw cliënt en rdgKompagne krijgen hiervan bericht. Het hulpmiddel wordt besteld. rdgKompagne neemt contact op om de levering en instructie te plannen.



### Afgekeurd

Uw adviseur zal bekijken of aanvullende informatie nodig is en neemt contact met u op.

Heeft u nog vragen over de aanvraag? Neem dan contact op met [info@rdgkompagne.nl](mailto:info@rdgkompagne.nl)